

## Hautschmeichler „Cashmirissimi“-Shop in Berlin



**Juliane Moldrzyk, Berlin**  
Dipl.-Ing. Innenarchitektur



RAUMEINDRUCK

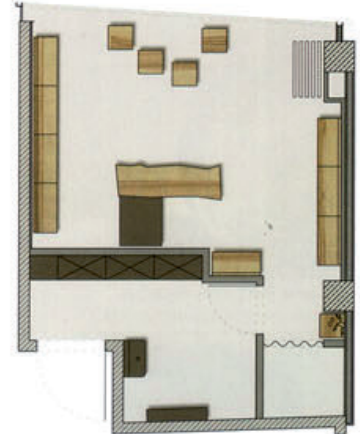
BÜRO	raumdeuter GbR www.raumdeuter.de
BÜROPROFIL	Unser Stil ist klar und sachlich, mit einem gewissen Augenzwinkern. Wir kombinieren funktionale Überlegungen mit unverbrauchtem, kreativem Herangehen an jede individuelle Problemstellung.
BETEILIGTE	Inga Schulze, Juliane Moldrzyk, Holger Beisitzer
AUFTRAGGEBER	Cashmirissimi GmbH
FOTOS	raumdeuter GbR

Alexa ist das neue Einkaufszentrum Berlins, direkt am Alexanderplatz gelegen. Mit einer großen Anzahl von Geschäften lockt es monatlich mehr als eine Million Besucher an. Eine 32 m<sup>2</sup> kleine Ladenfläche wurde für den Verkauf von Kaschmirpullovern und Accessoires ausgebaut. Der Entwurf musste dem engen Kostenrahmen des Inhabers und den Gestaltungsansprüchen der Center-Verwaltung gerecht werden. Das Gestaltungskonzept erinnert an die Heimat der Kaschmirziege und die Herkunft des Rohstoffs der Textilien. Das karge, raue Hochland wird auf einer großen Fotowand gezeigt. Die Farben der Wände dienen als ruhiger, warmer Hintergrund für die Präsentation der Ware. Zur Decke hin werden die Farben dunkler. Materialien wie schieferähnlicher Fliesenboden und naturbelassenes Holz bilden einen Kontrast zu den fein verarbeiteten und farbenfrohen Produkten. Der Schriftzug

## Perfectly Small

### A Cashmere Shop in Berlin

On just 32 square metres of floor space, a shop for the sale of cashmere pullovers has been created in a Berlin shopping mall. The design was inspired by the cashmere goat's native environment and the origins of the textiles' raw material.



O: BLICK ZUR ANPROBE  
U: PRÄSENTATIONSKUBUS

O: AUSSENANSICHT  
U: WANDANSICHT WARENPRÄSENTATION

O: GRUNDRISS  
U: WANDANSICHT KASSE

wurde eigens für den vorhandenen Firmennamen entwickelt. Von der Ladenfläche wurden ein Rückbereich mit Lagerregalen sowie eine Umkleidekabine abgetrennt. Das Zentrum im Verkaufsraum bildet der Kassentresen mit einer Naturholzbohle vor der Abbildung des Kaschmir-Gebirges. Die Waren werden entlang der Wände auf Regalböden präsentiert, die sich in den Trägerrosten beliebig versetzen lassen. Niedrige Regalwürfel in der Mitte der Verkaufsfläche bieten Platz für besondere Produkte. Um die unter der Decke angebrachte Lüftungstechnik und die Installationen zu kaschieren, wurden Decke und Wände anthrazit gestrichen. Die Lichtschienen sind im Wechsel mit Lamellen aus bedrucktem Stoff abgehängt, die auch den Schriftzug „Cashmirissimi“ nach außen zeigen.